

Monosam 4.65

Der universelle Stangenvorschub, geeignet für:

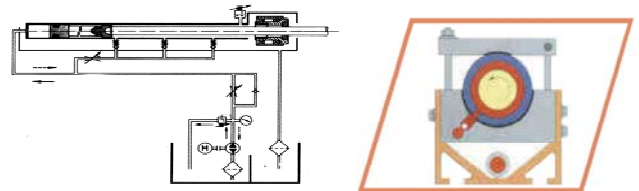
- alle Stangen
- jedes Profil
- jedes Werkstück.



Monosam 4.65

Vorteile:

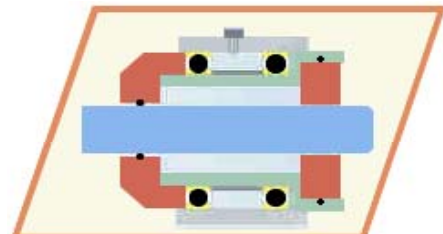
- aufrüstbar nach Bedarf
- bessere Werkstückqualität
- erwiesen lange Lebensdauer
- extrem kurze Umrüstzeit
- beachtliche Wirtschaftlichkeit
- anpassbar an alle Maschinen



Hydrodynamische Lagerung des Materials

Weitere wichtige Komponenten:

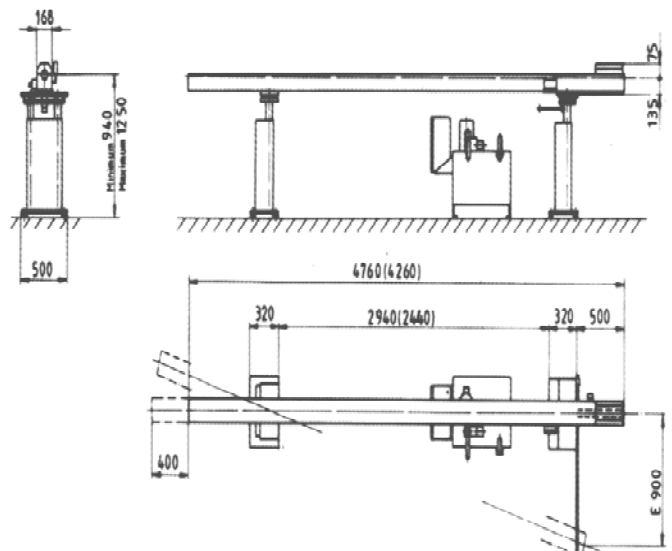
- CE- konform
- freie Auswahl der Führungsrohre
- hydrodynamische Lagerung des Materials
- kugelgelagerte Zentrierlünette
- leichte Handhabung beim Nachladen
- guter Zugang zur Maschinenspindel



Kugelgelagerte Zentrierlünette

Kapazität:

Materialdurchmesser: $\text{Ø}2$ bis $\text{Ø}65\text{mm}$
Stangenlänge: bis 3750mm
Gerätelänge: 4750mm
Rückzug z Achse 400mm
Hydrauliktank 115l



Überreicht durch:

Alzeyer Werkzeugmaschinen Service GmbH

Volkerstrasse 6

55232 Alzey

Tel. 06731 45350

Fax 06731 45336

Info@awsgmbh.de

www.awsgmbh.de



**HYDRAULISCHES HOCHLEISTUNGS- STANGENFÜHRUNGSROHR :
MONOSAM MS 4.65 / 4750 KOMPLETT,**

Technische Daten

- max. Kapazität	65 mm
- Gesamtlänge	4750 mm
- max. Stangenlänge (Mass "B" 1000 mm)	
- ohne Kanalrückzug	3320 mm
- mit Kanalrückzug 400 mm.	3720 mm
- Spitzenhöhe, einstellbar von	940 bis 1240 mm
- Aluminiumkanal als Rohrträger, mit	
- eingebauter Oelrückführung,	
- kugellagerte Zentrierlunette	
- vorderer Träger mit ausschwenkbarem Arm	900 mm.
- Halterung für Führungsrohrablage, max. :	4 Rohre
- manueller Kanal-Rückzug	400 mm.

Separate hydraulische Einheit mit :

- Schraubenpumpe	26 l/min., 5 bar
------------------	------------------

Elektroausrüstung

- Eingangstransformator	nach CE Normen 200 / 220 / 400 / 440 / 480V
-------------------------	--

- Steuerspannung	24 VDC
- Mehrspannungsmotor	0.55 kW, 200 - 475 V, 50 / 60 Hz
- mehrere Interface für Drehmaschinen verfügbar	
- Hauptschalter	
- "Not-Aus" Taster	

Farbe :

- Hydraulikgruppe und Ständer :	Anthrazitgrau Hammerschlag RAL 7021
- Führungskanal :	grau lackiert